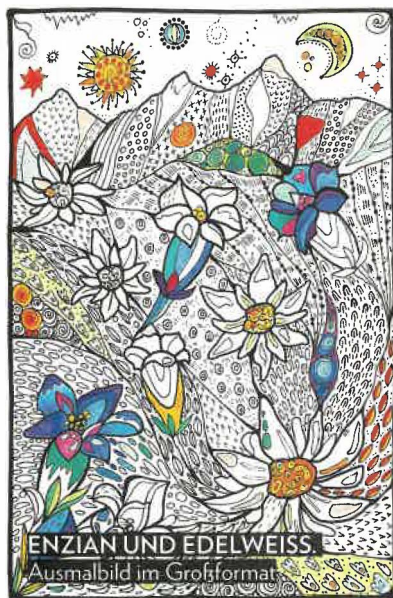


SCHAU KUNST PLATZ

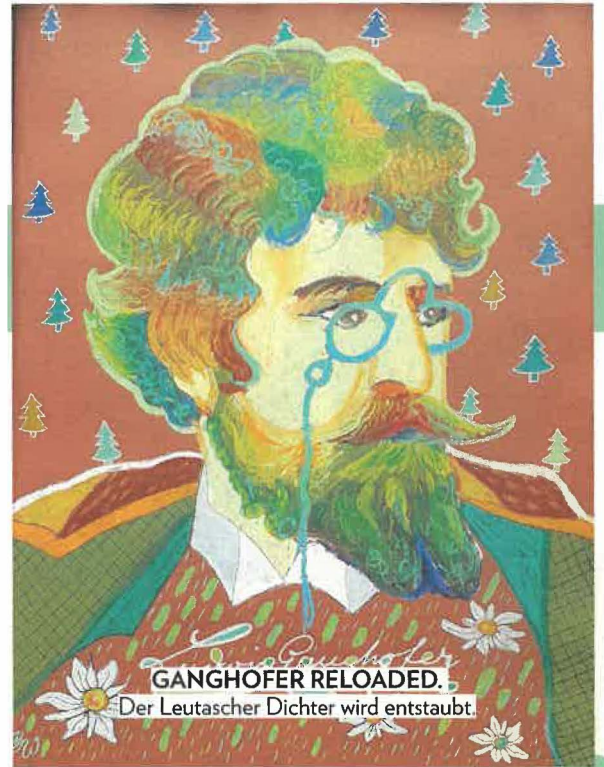
Beatrix Weger sehnt sich in der Leutasch nach Natur. Bei Flora sind Anton Tiefenthalers hingehauchte Aquarelle zu sehen. Und Gotthard Bonell zeigt neue Arbeiten aus dem Schattenreich.

REDAKTION: Siegfried Weger

Inmitten der idyllischen Landschaft des Leutaschtals steht das Kulturhaus Ganghofermuseum. Ein passender Ort für die Ausstellung „Sehnsucht Natur“, ist Leutasch ja Naturpark-Karwendel-Gemeinde. Natur ist das zentrale Thema der Künstlerin Beatrix Weger: Tiere, Pflanzen, Gebirgslandschaften. Ihre farbenfröhlichen Bilder in Ölpastellkreide verbinden naive Reduktion mit Detailgenauigkeit. Ideale Voraussetzungen für die Illustrationen ihrer beliebten Naturführer: für den Kinderführer durch den Alpenzoo, den Naturführer Naturpark Karwendel und den Seefelder Wildsee. In der aktuellen Ausstellung sind einige der Originalbilder zu sehen.



Ausmalbilder XXL. Beatrix Weger kam dem Bedürfnis nach Entschleunigung für gestresste Menschen nach und schuf unter anderem das „Ausmalbuch Alpenzoo“ und das „Große Ausmalbuch Tirol“. Mit verschiedenen starken Pigmentlinern kombiniert sie auch hier reduzierte Formgebung mit detailgenauen Mustern. Nun gibt es Ausmalbilder auch im Großformat für die Wand.



Wald und freie Bergluft haben mich Lebensfreude und dankbares Staunen gelehrt.

Ludwig Ganghofer

Die Bilder sind fragmentarisch bemalt. „Sie können aber auch nach und nach selbst ausgemalt werden. Dann wird das Bild zum persönlichen Kunstwerk“, erklärt Weger. In einem dritten Zyklus erzählen reliefartige „Steilwände“ aus mexikanischem Rindenpapier spielerisch pointierte Geschichten. Da heißt es etwa „Herzschlag statt Steinschlag“, „Angels’ Landing“ oder „Hurra, die Gams“. Und als Hommage an den Ausstellungsort schuf Beatrix Weger einige Porträts Ganghofers, dessen Sehnsucht nach Natur in seinen Dichtungen spürbar ist. Beatrix Weger, geboren in Linz, lebt und arbeitet seit 40 Jahren in Innsbruck und nun auch in der Leutasch, wo die neuesten Arbeiten entstanden sind.

SEHNSUCHT NATUR

KÜNSTLERIN

Beatrix Weger

AUSSTELLUNGORT

Kulturhaus Ganghofermuseum, Kirchplatz 154, Leutasch

AUSSTELLUNGSDAUER

Bis 18. Februar 2024

ÖFFNUNGSZEITEN

Zu den Christkindlmärkten am 3., 10. und 17. Dezember von 15 bis 19 Uhr. Ab 12. Dezember jeweils Di, Mi 10 bis 12 Uhr, Do, Fr 15 bis 17 Uhr.